

Observatoire des parcours professionnels des anciens élèves de l'ENS Louis-Lumière

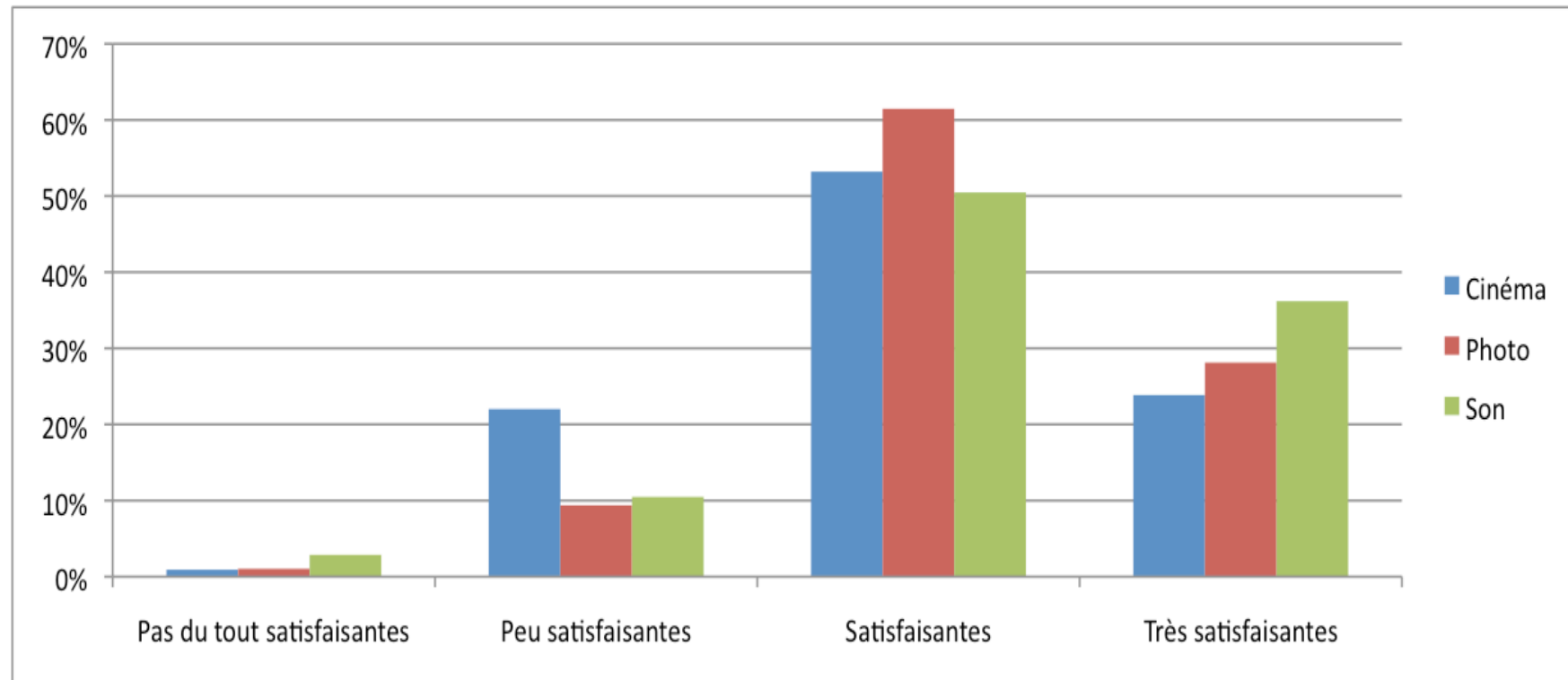
19 juillet 2018

Données collectées par promotion*

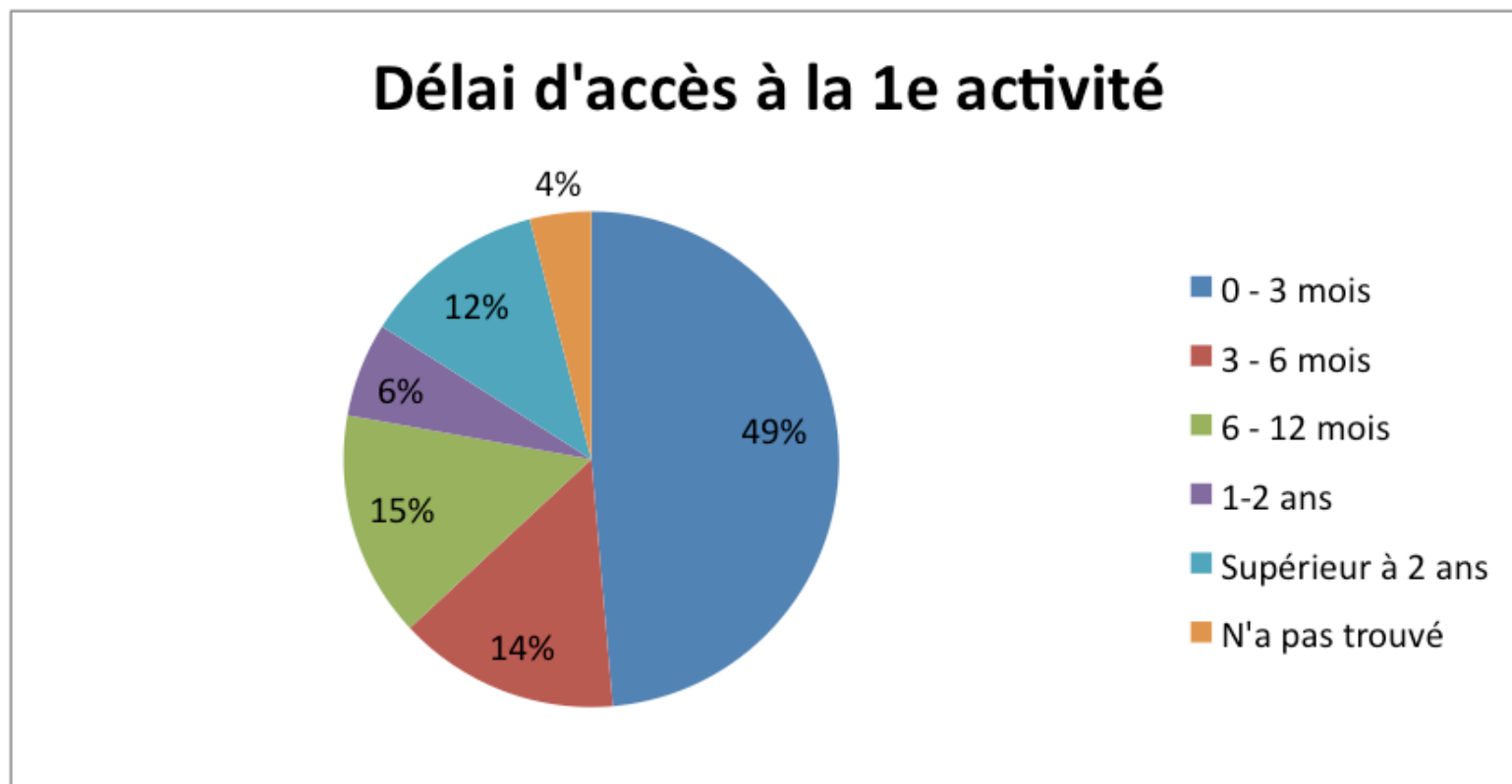
	Toutes les spécialités	Cinéma	Photo	Son
1950-1959	6	6	0	0
1960-1969	15	8	2	5
1970-1979	45	16	6	23
1980-1989	82	53	7	22
1990-1999	190	63	62	65
2000-2009	290	93	100	97
2010-2017	287	100	93	94
Total	915	339	270	306

Taux de réponse supérieur à 50 % par promotion après 2002

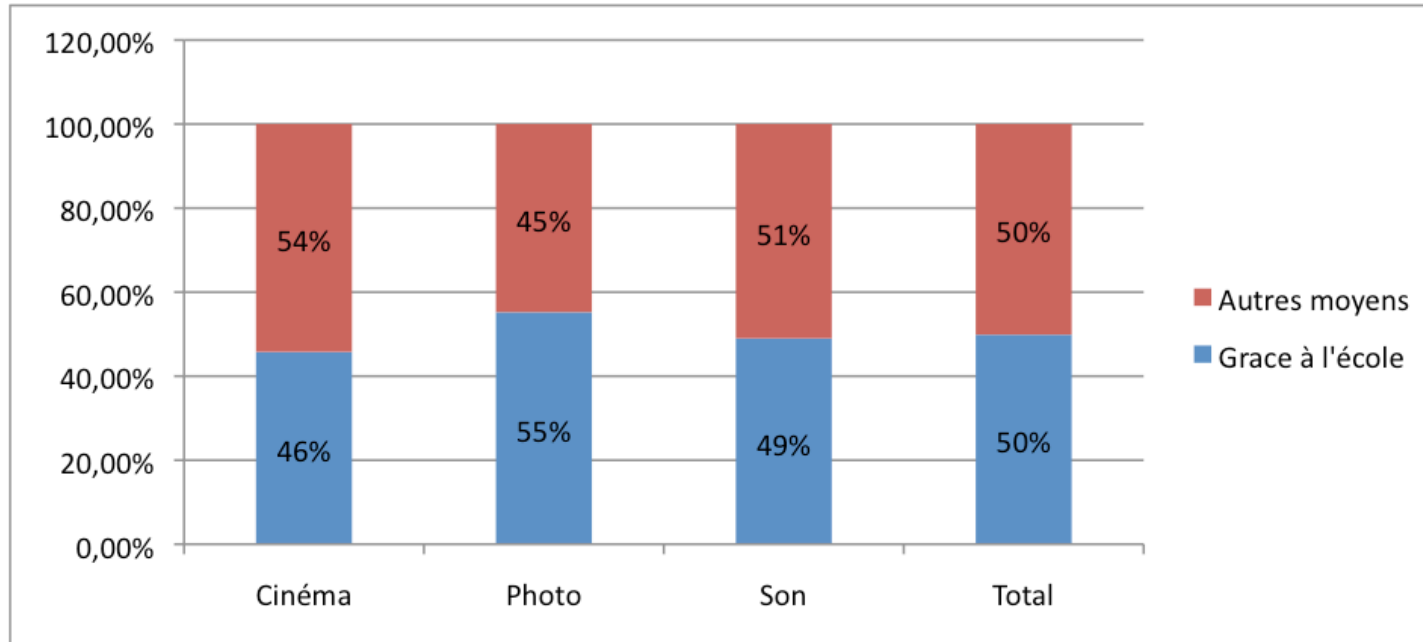
Conditions d'accès à la 1ère activité



Temps entre la sortie de l'Ecole et la 1^{ère} activité correspondant aux attentes



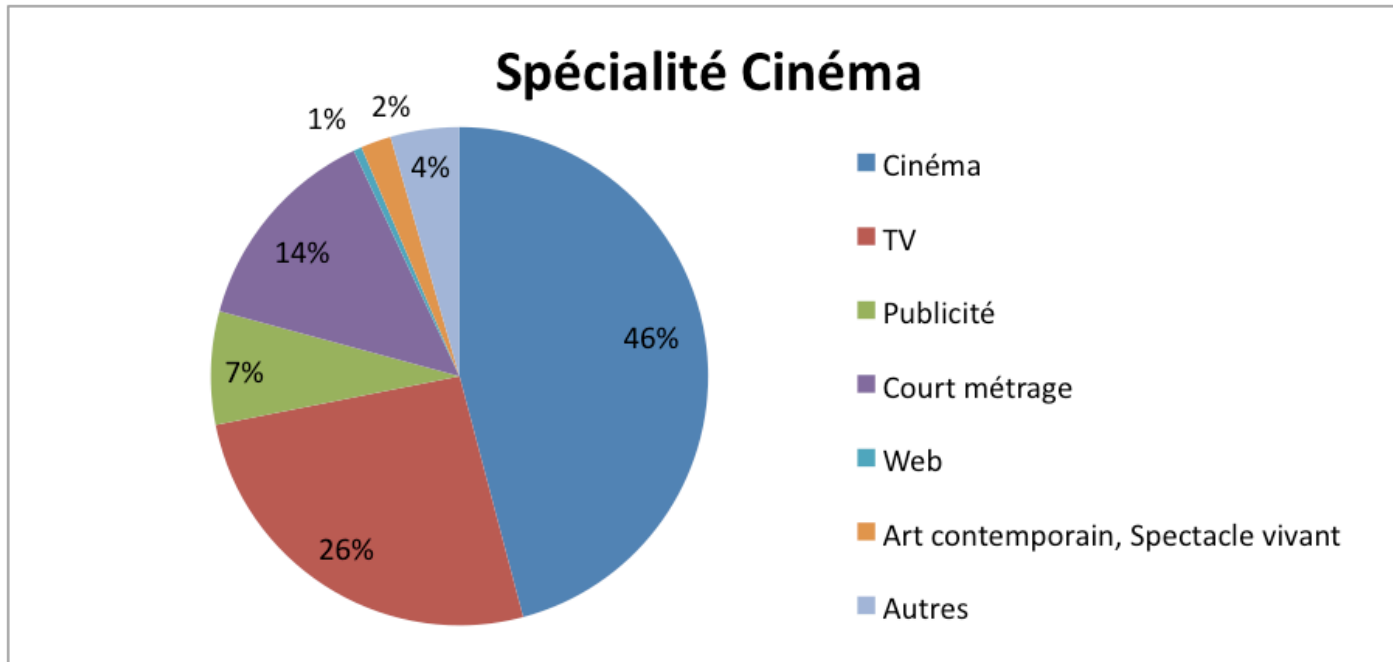
Mode d'accès à cette 1ère activité*



- Grâce à l'Ecole : prolongement de stage, mémoire de recherche, offres d'emploi proposées par l'Ecole, association des anciens élèves, réseau constitué au sein de l'École (professeurs, camarades...), autres...
- Autres moyens : candidature spontanée, réponse à une offre d'emploi, réseau personnel, autres...

**Plusieurs réponses possibles*

Secteurs d'activités*



**plusieurs réponses possibles*

Spécialité Cinéma : fonctions exercées*



**plusieurs réponses possibles*

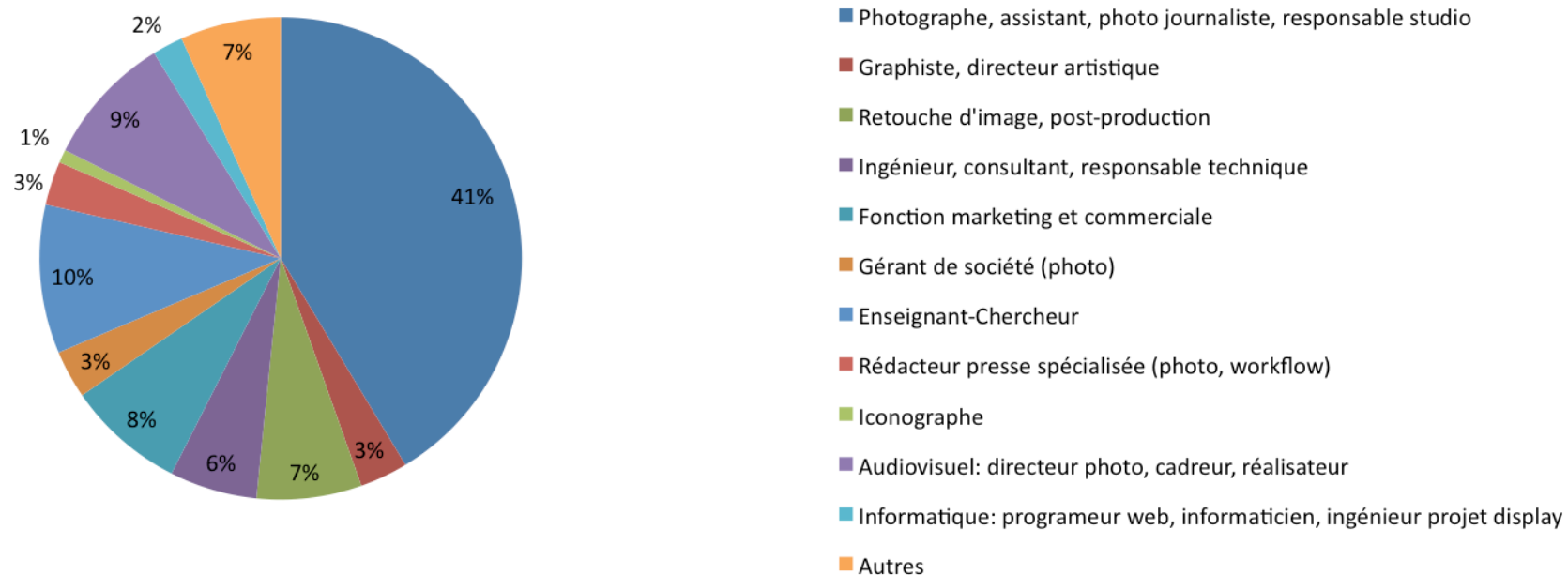
Secteurs d'activités*

Spécialité Photographie



**plusieurs réponses possibles*

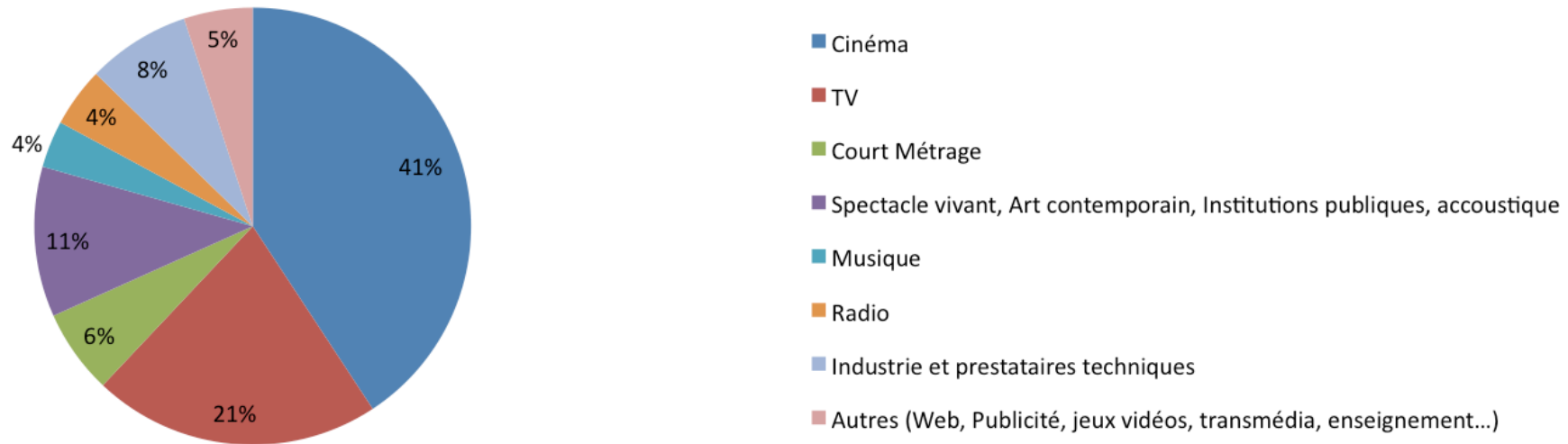
Spécialité Photographie : fonctions exercées*



**plusieurs réponses possibles*

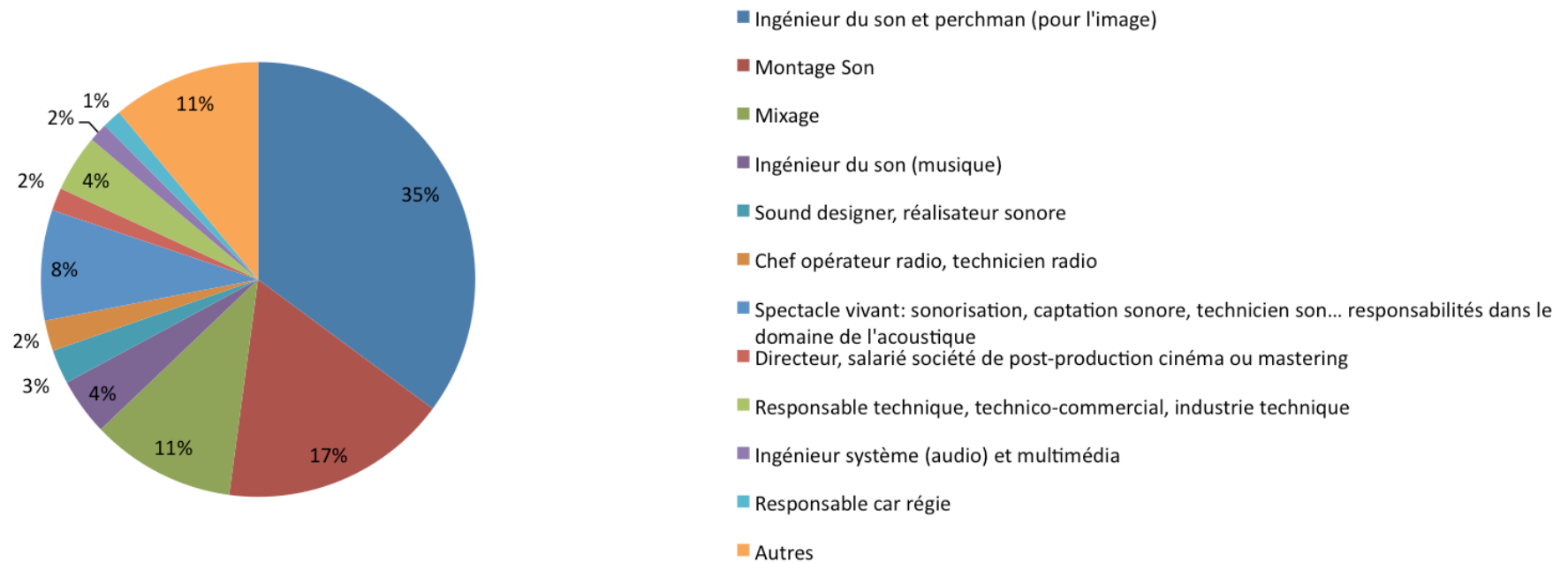
Secteurs d'activités*

Spécialité Son



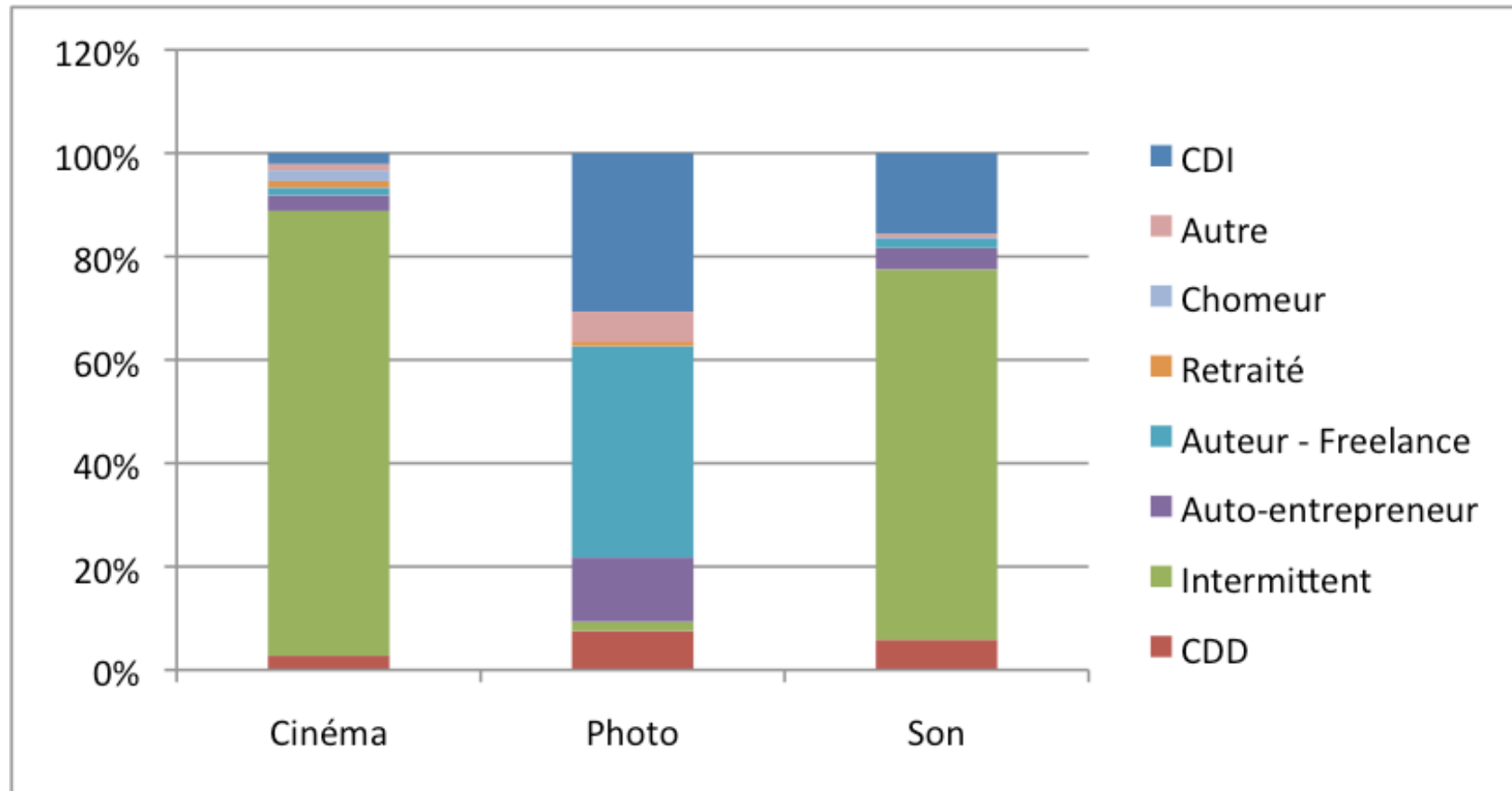
**plusieurs réponses possibles*

Spécialité Son : fonctions exercées*

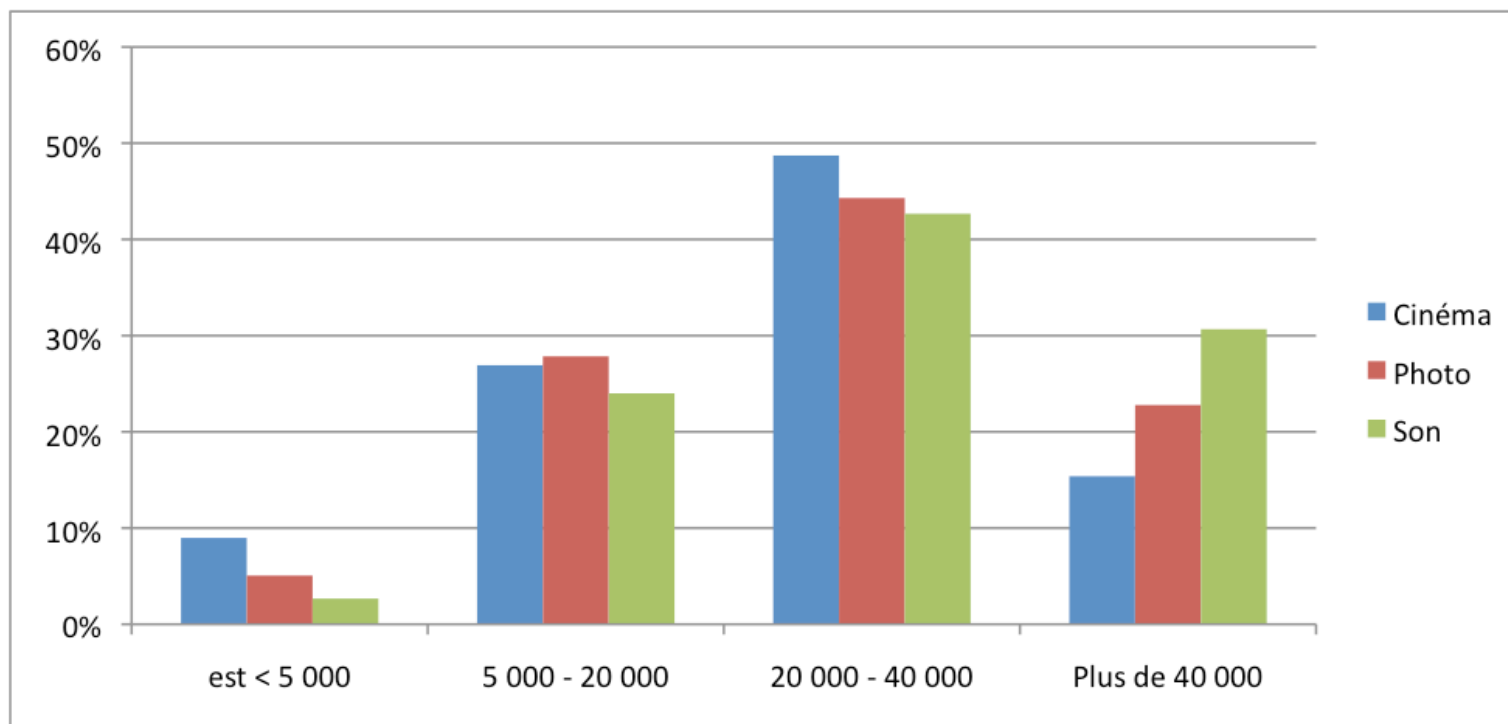


*plusieurs réponses possibles

Statut



Rémunération



Réponses non disponibles : 70 % environ. Les réponses concernent surtout les jeunes diplômés.